

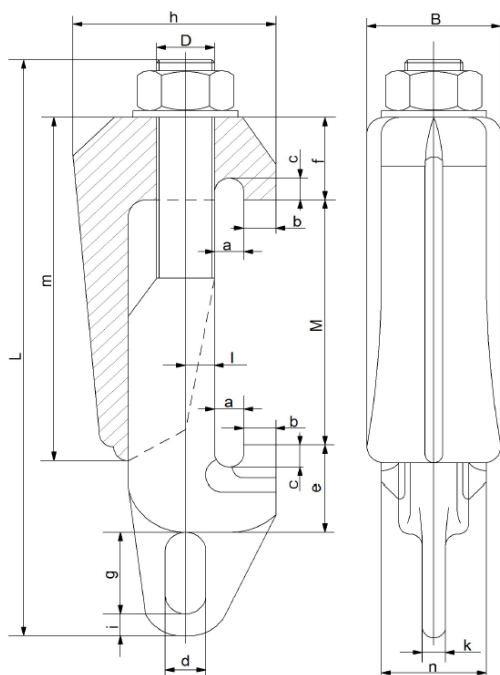


Segmentklammerschraube

Einbauzustand

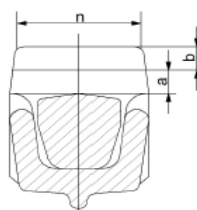
Ausführung:

gesenkgeschmiedet, riss- und faltenfrei,
gemäß DIN EN 10243-1, fertig bearbeitet



Werkstoff	Mindestgröße	Zubehör
1.4571	ab M10	mit U-Scheibe
1.7225	ab M12	mit Kugel*- oder U-Scheibe
1.7709	ab M16	mit U-Scheibe
Gr. B8M	ab M10	mit U-Scheibe
Gr. B7	ab M12	mit Kugel*- oder U-Scheibe

*Kugelscheiben erst ab M16



Gewinde

gemäß DIN ISO 13-1, Toleranz 6 g
auch in UN bzw. UNC möglich

Abnahme:

Nach AD-2000: W2, W7, W10
Prüfbescheinigung nach DIN EN 10204-3.1, DIN EN 10204-3.2
und ASME-Code möglich.

Type D	Klemmweite M	Länge L	Breite B	Maße													Gewicht kg/St.
				a	b	c	d	e	f	g	h	i	k	l	m	n	
M10-K	13-24	83	25	4	4	4	6	13	12	15	27	5	6	5	43	20	0,16
M10-L	22-33	94		4	4	4	6	13	12	15	27	5	6	5	43	20	0,18
M10-LS	70-83	143		4	4	4	6	13	12	15	27	5	6	5	43	14	0,22
M12-L	28-56	133	34	4	5	4	8	18	20	16	38	6	8	6	70	30	0,50
M16-K	40-60	165	40	6	7	5	12	25	25	25	58	8	8	8	92	32	1,13
M16-L	55-85	192		6	7	5	12	25	25	25	58	8	8	8	92	32	1,21
M16-L2	80-110	213		6	7	5	12	25	25	25	58	8	8	8	92	32	1,28
M16-LS	95-125	234		6	7	5	12	25	25	25	58	8	8	8	92	32	1,40
M20-K	50-75	195	48	10	9	8	14	30	30	30	73	8	8	10	115	42	1,95
M20-L	65-90	212		10	9	8	14	30	30	30	73	8	8	10	115	42	2,00
M20-L2	90-130	252		10	9	8	14	30	30	30	73	8	8	10	115	42	2,20
M24-K	65-95	230	52	10	11	8	14	34	34	30	78	9	10	12	130	46	2,65
M24-L	90-130	265		10	11	8	14	34	34	30	78	9	10	12	130	46	3,00
M24-L2	120-160	295		10	11	8	14	34	34	30	78	9	10	12	130	46	3,20
M24-LS	155-195	335		10	11	8	14	34	34	30	78	9	10	12	130	46	3,40
M24-LT*	200-240	380		10	11	8	14	34	34	30	78	9	10	12	130	46	3,70
M24-LU*	245-285	425		10	11	8	14	34	34	30	78	9	10	12	130	46	4,30
M24-LX	290-330	470		10	11	8	14	34	34	30	78	9	10	12	130	46	4,80
M27-K	85-110	290	63	10	16	8	14	52	45	40	85	9	10	15	155	55	4,80
M27-L	115-145	327		10	16	8	14	52	45	40	85	9	10	15	155	55	5,00
M27-L2	150-195	375		10	16	8	14	52	45	40	85	9	10	15	155	55	5,45
M27-L3	205-255	435		10	16	8	14	52	45	40	85	9	10	15	155	55	6,15
M27-L4*	260-300	480		10	16	8	14	52	45	40	85	9	10	15	155	55	6,70
M27-L5*	300-340	520		10	16	8	14	52	45	40	85	9	10	15	155	55	7,40
M27-LS	340-385	565		10	16	8	14	52	45	40	85	9	10	15	155	55	7,70
M27-LT*	390-430	610		10	16	8	14	52	45	40	85	9	10	15	155	55	8,60
M27-LX	440-480	680		10	16	8	14	52	45	40	85	9	10	15	155	55	9,50
M30 auf Anfrage				63	10	16	8	14	52	45	40	85	9	10	15	155	55
M33-K	100-150	380	75	14	20	10	24	65	60	48	104	10	12	18	205	60	9,20
M33-L	150-200	430		14	20	10	24	65	60	48	104	10	12	18	205	60	10,20
M33-L2	200-250	480		14	20	10	24	65	60	48	104	10	12	18	205	60	10,90
M33-L3	250-300	530		14	20	10	24	65	60	48	104	10	12	18	205	60	11,40
M33-L4	305-355	597		14	20	10	24	65	60	48	104	10	12	18	205	60	12,50
M33-L5*	355-405	647		14	20	10	24	65	60	48	104	10	12	18	205	60	13,20
M33-LX	380-430	655		14	20	10	24	65	60	48	104	10	12	18	205	60	13,50
M33-LX2*	440-490	715		14	20	10	24	65	60	48	104	10	12	18	205	60	15,20
M33-LY	520-570	810		14	20	10	24	65	60	48	104	10	12	18	205	60	16,50
M56-L	200-245	523	115	14	26	10	22	84	65	40	160	17	12	30	310	100	30,15
M56-L2	260-350	640	115	14	26	10	22	84	65	40	160	17	12	30	310	100	34,00