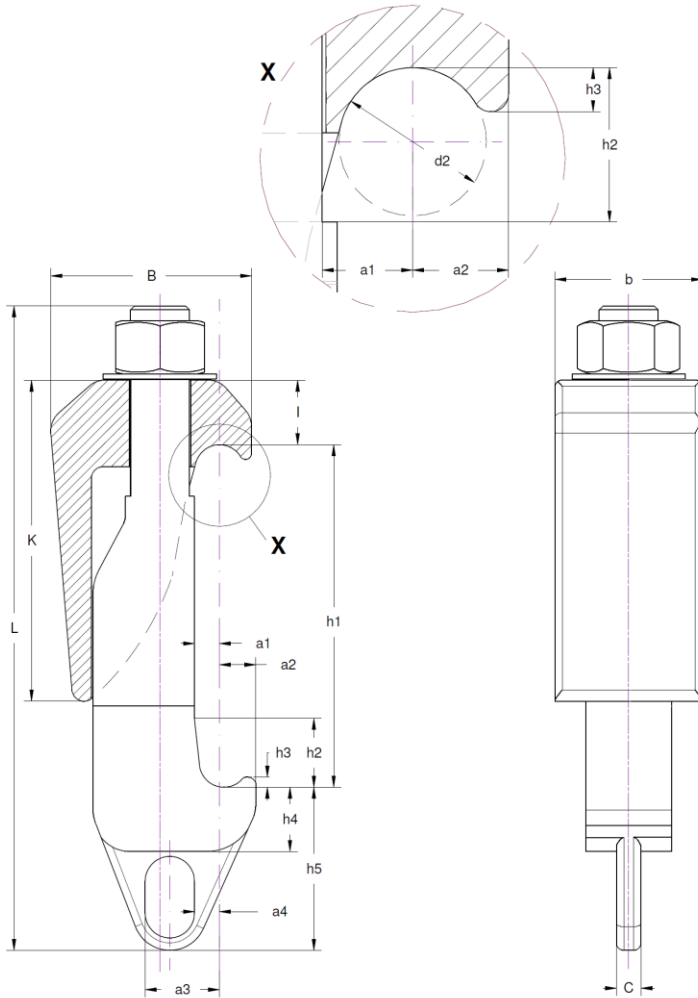




Wulst-Klammerschraube nach DIN 28152

Einbauzustand



Ausführung:

gesenkgeschmiedet, risse- und faltenfrei
sandgestrahlt

Gewinde:

gemäß DIN-ISO 13-1, Toleranz 6 g,
auch in UN bzw. UNC möglich

Schmiedetoleranz:

gemäß DIN 7526 - F

Werkstoffe:

- 25CrMo4 (KG)
- 42CrMo4 (B7)
- 1.4571 (A4)
- A193 Gr. B7 (B7)
- A193 Gr. B8M (B8M)

Abnahme:

- nach AD-2000: W2, W7, W10
- Abnahmeprüfzeugnis
nach DIN EN 10204-3.1 u. 3.2 und ASME

Type	Klemm- weite h_1	Anschluss-Maße						Befestigung				Haupt-Maße				
		h_2 max.	h_3 max.	d_2 min.	a_1 min.	a_2 max.	b max.	a_3 min.	a_4 min.	h_4 max.	h_5 min.	L	K	B	I	C
M16-75	50- 75	15	5	14	10	11	45	24	5	20	45	178	115	65	23	8
M16-120	95-120											223				
M20-85	60- 85	20	5	16	12	11	50	32	12	22	50	200	115	72	28	8
M20-120	95-120											235				
M24-100	75-100	20	6	20	14	13	60	32	12	26	60	235	130	82	31	8
M24-115	90-115											250				
M24-135	110-135											280				
M27-120	85-120	30	6	24	14	17	65	35	15	40	74	288	155	90	38	8
M27-155	120-155											323				
M30-120	85-120	30	6	24	14	17	65	35	15	40	74	288	155	90	38	8
M30-155	120-155											323				
M33-120	85-120	30	6	24	14	17	65	35	15	40	74	288	155	90	38	8
M33-155	120-155											323				

Auf Nachfrage sind andere Abmessungen möglich!