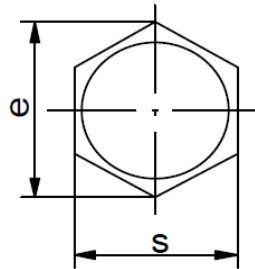
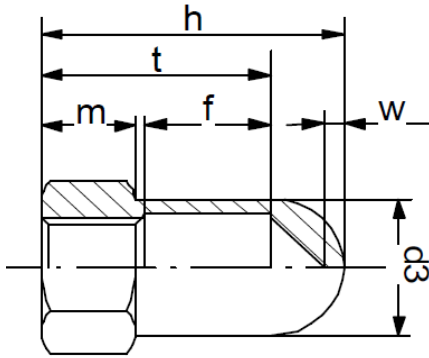


Hutmutter



Ausführung:

ähnlich DIN 1587

zerspanend gefertigt oder geschmiedet

Werkstoffe:

1.1181 nach DIN EN 10083 + 10269

1.4301 nach DIN EN 10088-3

1.7218 nach DIN EN 10269

Gr. 2H nach ASME SA-194

Gr. 8 nach ASME SA-194

mit Abnahmeprüfzeugnis nach

DIN EN 10204 - 3.1

Gewinde:

ISO - DIN 13, Toleranz 6 H

nicht angegebene Maße nach DIN 1587

Hutmutter	Gewinde	d3	e	f	t	m	s	w	h	Gewicht kg/%
	M10	16	18	12	26	10	17	2	31	3,7
	M12	18	22	15	32	12	19	3	38	5,0
	M16	22	28	20	38	14	24	3	45	7,5
	M20	28	34	22	44	18	30	3	52	14,8
	M24	34	42	25	53	23	36	3	60	25,4
	M27	38	47	29	59	25	41	4	68	35,0
	M30	45	53	36	70	28	46	5	80	54,0
	M33	48	57	41	79	30	50	5	89	70,0
	M56x2	70	95	60	120	56	85	5	150	
	3/4"	28	34	22	44	18	30	3	52	14,8
1"	34	42	25	53	23	36	3	60	25,4	